

GHIGI
INDUSTRIA
AGROALIMENTARE
IN SAN CLEMENTE S.R.L.



PROGETTO CONVEGNO - PASTA TREND Bologna Fiere 2011

“ La filiera corta: grano-pasta”.
A cura di GHIGI INDUSTRIA ALIMENTARE IN S. CLEMENTE s.r.l.

Data: 5 aprile 2011 - dalle ore 14,30 alle ore 17,30;

Ubicazione: Bologna Fiera – Sala C, pad. 32 - n. 80 posti a sedere

Formula: talk show con giornalista conduttrice.

Scaletta:

- conduttrice Rossana Biagioni - giornalista, presentatrice;
- Filippo Tramonti Presidente GHIGI INDUSTRIA ALIMENTARE IN S. CLEMENTE s.r.l.
- Gabriele Cristofori, Presidente SIS
- Angelo Barbieri, Presidente FITS
- Gianluca Lelli, Direttore Coldiretti Emilia Romagna
- Mariella Bianchi, Presidente Molitoria Umbra
- Rappresentante Grande Distribuzione
- Rappresentante Associazione Consumatori

L' organizzatore dell'evento si propone di

1. riunire tutti coloro che si occupano di produzione, vendita e consumo per catturare spazi di valore in favore della Pasta prodotta dalla Ghigi I.A. in S.C.;
2. fare il punto sulla situazione delle produzioni di grano prodotto dai consorzi agrari, sulla filiera corta, sulla salute per i consumatori, sull'OGM Free, sulla tipicità territoriale intesa come patrimonio locale fondamentale;

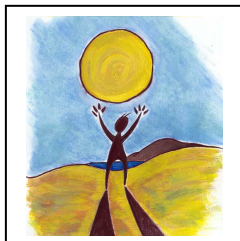
L'evento sarà utile per evidenziare le formule di produzione, conservazione, trasformazione ed acquisto oltre ad analizzare i nuovi stili di vita con una particolare attenzione alle donne prime acquirenti.

Grande attenzione ai tipi di sementi per la produzione di grano italiano privo di OGM adatto alla preparazione di pasta.

Il progetto della Pasta da filiera corta si allarga con la prospettiva di inserire nei menù delle scuole la pasta no OGM e 100% italiana.

GHIGI Industria Agroalimentare in San Clemente s.r.l.

Cap. Sociale: deliberato 5.000.000€ - sottoscritto 3.475.000€ - versato 2.390.625€. P.Iva Cod.Fisc. dReg. Imp. 03769950407- N. REA 307812
Sede Legale: Via G. Falcone, 188 - 47832 San Clemente (RN) - Sede Amministrativa: Via Roma 77 - 47833 Morciano di Romagna (RN)
Tel. +39 0541988111 - Fax. +39 0541987011



GHIGI

INDUSTRIA
AGROALIMENTARE
IN SAN CLEMENTE S.R.L.



ORGANIZZATORE EVENTO:



GHIGI INDUSTRIA ALIMENTARE IN S. CLEMENTE s.r.l.

Sede legale : Via G. Falcone, 188 – 47832 San Clemente (RN)

Sede operativa: Via Roma , 77 – 47833 Morciano (RN)

Tel. 0541/98.81.11

Fax 0541/98.70.11

Website: www.ghigi.eu

Email: l.lappi@ghigi.eu

UFFICIO STAMPA E M.R.:



FRUTTA & COMPANY S.R.L.

Via IV giugno, 5

47899 Serravalle (RSM)

Tel. 0549/96.91.32

Fax 0549/90.46.64

Website: www.frutatecompany.sm

Email: info@fruttaecompany.sm

Per contatti: Matteo Sèlleri

m.selleri@fruttaecompany.sm

GHIGI Industria Agroalimentare in San Clemente s.r.l.

Cap. Sociale: deliberato 5.000.000€ – sottoscritto 3.475.000€ - versato 2.390.625€. P.Iva Cod.Fisc. e Reg. Imp. 03769950407 – N. REA 307812

Sede Legale: Via G. Falcone, 188 - 47832 San Clemente (RN) - Sede Amministrativa: Via Roma 77 – 47833 Morciano di Romagna (RN)

Tel. +39 0541988111 - Fax. +39 0541987011