

**Food****Vinitaly: domani il via, 4200 espositori da tutto il mondo**

14:52 06 APR 2013

(AGI) - Verona, 6 apr. - Vigilia piena di attesa per l'inaugurazione della 47ma edizione di Vinitaly, la maggior rassegna della produzione vitivinicola d'Europa. Sono 4200 gli espositori provenienti da 23 Paesi: appuntamento da domani alla Fiera di Verona fino al 10 aprile. Riflettori puntati anche su Sol&Agrifood con **PastaTrend** Preview ed Enolitech, le manifestazioni che completano l'offerta agroalimentare di qualità e le tecnologie di produzione.

Domani taglio del nastro con Antonio Tajani, vice presidente della Commissione Europea a Mario Catania, ministro per le Politiche Agricole. Ci saranno inoltre il presidente della Regione Veneto Luca Zaia e Flavio Tosi sindaco di Verona.

Tra le presenze della giornata di apertura anche il ministro dell'Ambiente Corrado Clini, che presenterà i primi risultati del progetto Viva Sustainable Wine per la qualità ambientale e l'efficienza ecosostenibile della filiera vitivinicola, realizzata dal Ministero in collaborazione con nove aziende pilota. Quest'anno Vinitaly celebra anche i 50 anni della legge sulle denominazioni di origine. Tra gli eventi della prima giornata di manifestazione il convegno "1963-2013 - Il Vino, la Memoria, il Futuro. La legge delle Doc dei vini compie 50" organizzato dal Comitato promotore del 50mo delle Doc in collaborazione con il Mipaaf. Le oltre 4200 aziende espositrici si sono sistemate in una superficie totale di circa 96 mila mq. "L'Italia è il primo esportatore mondiale di vino, il 40% del fatturato della produzione vitivinicola italiana è generato dalle esportazioni, contro una media europea del 18% - afferma Ettore Riello, presidente di Veronafiere - e Vinitaly ha una percentuale di visitatori esteri del 35%".

"Lavoriamo su due fronti - spiega Giovanni Manotvani, direttore di Veronafiere - con Vinitaly e con Vinitaly International, che realizza una serie di attività complementari durante tutto l'anno e anche all'estero". (AGI) Crc



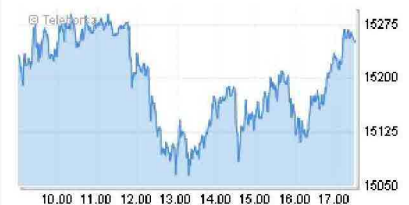
RSS

Tweet

**BORSA**

Descrizione	Valore	Var. %
FTSE MIB	15.250,42	+0,64 ▲
FTSE Italia All-Share	16.297,85	+0,49 ▲
FTSE Italia Mid Cap	18.875,05	+0,18 ▲
FTSE Italia STAR	11.993,31	-0,88 ▼

Spread BTP-Bund	317 punti	-4,73 ▼
-----------------	-----------	---------



Borsa Italiana

teleborsa

**NAVIGA CON NOI LA MAPPA SEMANTICA**

Visualizza le relazioni tra gli argomenti del giorno e leggi le notizie sul portale

**NEWS PEI NEWS**

il nuovo servizio di informazione sulla Politica Estera Italiana.

**iNews AGI**

L'INNOVAZIONE CHE FA NOTIZIA

**PORTALI AGI****AGI EUROPA**

- ▶ AGI Europa
- ▶ AGI Energia
- ▶ AGI Salute
- ▶ AGI China
- ▶ AGI Arab

Scelte Sostenibili

**LA VOCE DEL CONSUMATORE****AGI**  
in collaborazione con